

IPÊ ROSA

Handroanthus heptaphyllus



Família: Bignoniaceae, a família botânica dos ipês e dos jacarandás.

Outros nomes: ipê-comum, ipê-reto, ipê-rosa, ipê-roxo da mata (não confundir com *Handroanthus impetiginosus*) e pau d'arco-roxo.

Distribuição Geográfica: O ipê-rosa é uma espécie nativa do Brasil, porém não endêmica .

O Ipê rosa é uma árvore de 8 a 30m de altura com tronco que pode chegar a quase um metro de diâmetro. O tronco é cilíndrico e reto, com casca grossa, escura e bastante fissurada .

O Ipê rosa é uma espécie secundária ,ou seja, indicada para plantios em locais com sol pleno, como áreas degradadas. As mudas possuem desenvolvimento rápido, mas depois de um tempo o crescimento se torna lento e ela pode demorar cerca de 100 anos para atingir a idade adulta. O ipê-rosa pode viver por muitos anos, assim como o jequitibá-branco. Ele pode ocorrer em diferentes ambientes, desde o agreste e o sertão do Nordeste até locais onde ocorrem cinco geadas por ano.

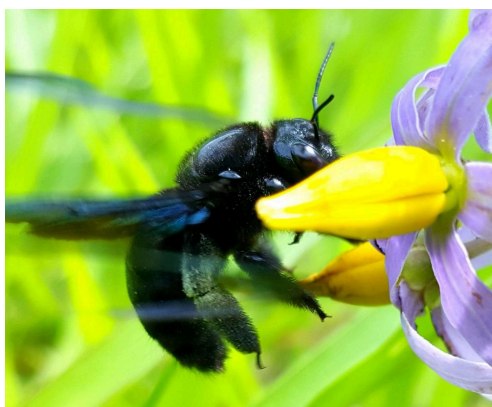
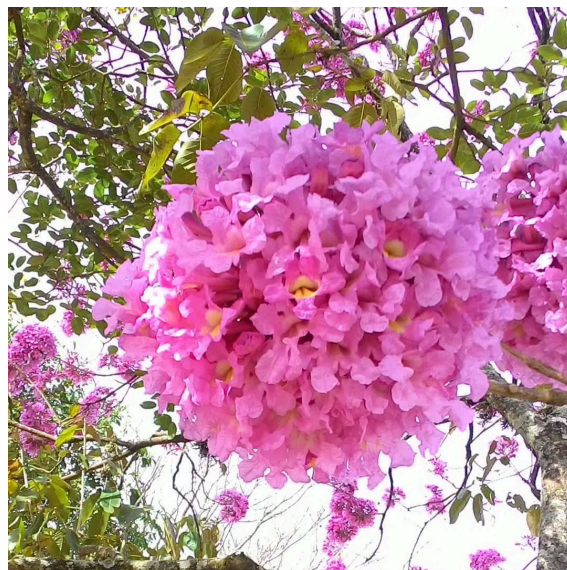
As folhas são compostas e possuem 5 folíolos de consistência grossa, cheios de pelos (tricomas), distribuídos como os dedos da nossa mão.



As inflorescências são como bolas formadas por muitas flores que variam da cor rosa a roxa com o miolo amarelado.

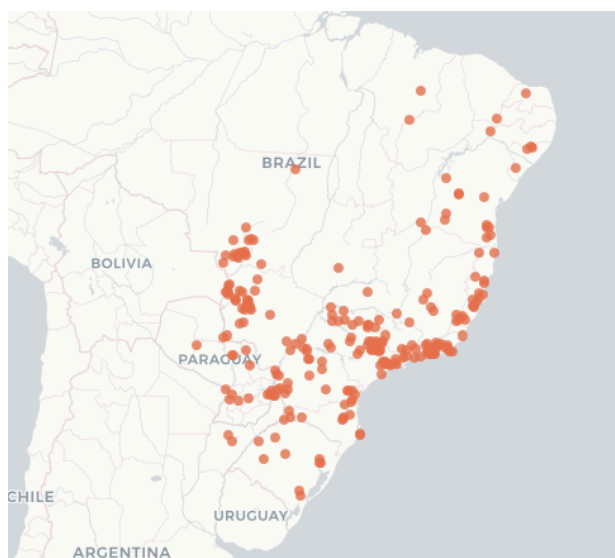
Os frutos são semelhantes a vagens que abrem e expõem suas sementes aladas , e quando estão secos se que podem ser dispersas a longas distâncias pelo vento.

Floração: Sua floração ocorre entre maio e setembro, deixando a copa da árvore totalmente colorida pelas flores. Demora de 1 a 2 anos para florescer e floresce quando a árvore perde todas as suas folhas.



A polinização é feita principalmente por abelhas mamangava (*Bombus* sp.).

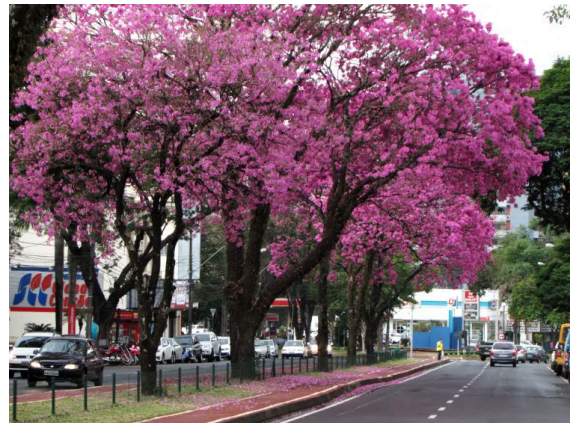
OCORRÊNCIA



Ocorre na Amazônia, Caatinga, Cerrado, Mata Atlântica e Pantanal e pode ser encontrado nos Estados do PA, TO, MA, PI, CE, RN, PB, PE, BA, AL, SE, MT, GO, MS, MG, ES, SP e RJ.

O Significado do Nome

Em Tupi o nome ipê quer dizer “na água”, provavelmente em referência a sua utilização em embarcações. Os índios de diversas etnias e regiões do Brasil também o chamam de pau-d’arco por usarem sua madeira na confecção de arcos. Informações



A sua madeira é valorizada. É uma espécie conspícua e famosa, com uma longa história de uso humano, como medicamento utilizado na medicina alternativa.

O ipê contém potássio, cálcio, ferro, bário, estrôncio e iodo. Contém também uma potente substância antibiótica. A madeira às vezes é comercializada como "pau-brasil".



BIBLIOGRAFIA:

JARDIM COR. imagem folhas. Color. Disponível em:

https://www.jardimcor.com/wp-content/uploads/2024/09/512px-Handroanthus_heptaphyllus_kz02.jpg

eg. Acesso em: 01 nov. 2025.

WIKIPEDIA. Handroanthus heptaphyllus. Disponível em:

https://pt.wikipedia.org/wiki/Handroanthus_heptaphyllus. Acesso em: 01 nov. 2025.